

Freizeit-Programm

Ausgabe 1 | 2021



Lebenshilfe
Neuss

Wo finden Sie was?

	Vorwort	3
	Legende	4
	Anmelde-Bedingungen	6
	Ausfüll-Hilfe für die Anmeldung	10
	Hinweise zur Teilnahme	12
	Was wir tun	14
	Wer wir sind	15
	Kinder und Jugendliche	19
	Ferien-Aktionen	25
	Anmelde-Formular	37
	Erwachsene	41
	Ausflüge und Veranstaltungen	55
	Reha-Sport	67
	Impressum	75

Liebe Leserinnen und Leser,

wir hoffen Sie sind gesund.

Das neue Freizeit-Programm ist fertig.
Wir haben ein paar neue Angebote.
Ein paar Angebote sind anders.
Sonst dürfen wir sie nicht machen.

Wir wissen noch nicht.
Ob wir alles machen dürfen.
Das ändert sich oft.
Wegen Corona.
Bitte melden Sie sich trotzdem an.
Wir sagen dann ob wir es machen dürfen.
Oder nicht.

Viel Spaß beim Anschauen.
Und Lesen.

Wir freuen uns über viele Anmeldungen.
Bleiben Sie gesund!
Wir wünschen Ihnen eine schöne Weihnachts-Zeit.

Ihr Team der Offenen Hilfen



Legende

Das bedeuten die Bilder



Telefon



Uhrzeit?



Handy



Termin?



Fax



Wo?



E-Mail



Für wen?



Was?



Plätze?



Kosten?



Dieses Angebot ist barrierefrei.

NEU

Dieses Angebot ist neu im Programm.

Infos zur Anmeldung



Anmelde-Bedingungen

Die Anmelde-Bedingungen sind für alle Angebote, die Geld kosten.



Bis wann müssen Sie sich anmelden?

- 4 Wochen vor Beginn des Angebots

Das heißt auch: **Anmelde-Frist.**



So melden Sie sich an

- Die Anmeldung muss schriftlich sein.
Das Anmelde-Formular finden Sie auf den Seiten 38 und 39.
- Wir nehmen **keine** Anmeldungen über das Telefon an!
- Bitte füllen Sie die Angaben „**wichtige Informationen**“ unbedingt aus.
Auch wenn Sie unsere Angebote schon länger nutzen.

Wichtig!

Wir denken sonst es gibt keine wichtigen Infos.
Sie müssen die Infos für uns auf-schreiben

Nach Ihrer Anmeldung



- Sie bekommen eine Rechnung von uns.
Die müssen Sie bezahlen.
Dann können Sie am Angebot teilnehmen.
In der Rechnung steht, bis wann Sie das Geld zahlen müssen.



- Sie haben eine andere Adresse für die Rechnung?
Zum Beispiel die von Ihren Eltern.
Oder dem gesetzlichen Betreuer?
Dann senden wir die Rechnung dahin.
Sie bekommen dann eine schriftliche Zusage.

- Ein Angebot kann nicht stattfinden?
Dann bekommen Sie von uns eine schriftliche Absage.
Das bedeutet, das ganze Angebot kann nicht besucht werden.
Und Sie bekommen das Geld zurück.

- Mitglieder des Lebenshilfe Neuss e.V. werden bei der Anmeldung bevorzugt.
Denn die Angebote werden auch durch Spenden bezahlt.
Bitte haben Sie dafür Verständnis.

Sie möchten Mitglied werden?
Auf Seite 35 finden Sie mehr Infos.

Teilnahme-Bedingungen und Einzel-Betreuung



- Alle Angebote sind für Menschen mit und ohne Behinderung.
- Sie benötigen in Ihrem Alltag viel Hilfe? Dann brauchen Sie einen eigenen Assistenten. Das nennt sich Einzel-Betreuung. Die Lebenshilfe Neuss entscheidet. Wer eine Einzel-Betreuung braucht.
- Eine Einzel-Betreuung kostet **10 Euro** pro Stunde. Für die Einzel-Betreuung gibt es eine extra Rechnung. Wenn das Angebot zu Ende ist.
- Wir wissen noch nicht, wer die Einzel-Betreuung macht. Und ob es immer die gleiche Person ist.

Kosten und Rücktritt

Sie können doch nicht mit-machen?

Zum Beispiel weil Sie krank sind.

Dann heißt das: **Rücktritt**.

Dann zahlen Sie den Teilnahme-Betrag so:

- Ab 4 Wochen vor dem Angebot 25 Prozent.
 - Ab 2 Wochen vor dem Angebot 50 Prozent.
 - Ab 1 Woche vor dem Angebot 100 Prozent.
- Sie müssen einen Teil trotzdem bezahlen.

So bekommen Sie Ihr Geld zurück

Sie haben bei Ihrer Pflege-Kasse

Verhinderungs-Pflege beantragt?

Oder ein Recht auf den Entlastungs-Betrag?

Brauchen Sie mehr Infos?

Bitte fragen Sie bei Ihrer Pflege-Kasse nach.





Bitte denken Sie daran:

Wir rechnen **nicht** für Sie mit der Pflege-Kasse ab.
Sie müssen die **Rechnungen selber dort abgeben.**

Dann können Sie ihr Geld zurück-bekommen.

Das geht so:

1. Bevor das Angebot anfängt, bekommen Sie eine Rechnung.
2. Sie bezahlen die Rechnung bei der Lebenshilfe.
3. Nach dem Angebot bekommen Sie eine Bescheinigung.
4. Sie geben die Rechnung und die Bescheinigung zusammen an Ihre Pflege-Kasse.
5. Die Pflege-Kasse gibt Ihnen das Geld zurück.
Wenn Sie ein Recht auf den Entlastungs-Betrag oder die Verhinderungs-Pflege haben.

**Sie können nicht alles zusammen bezahlen?
Dann rufen Sie uns an.
Wir finden eine Lösung.**



Manchmal bekommen Sie das Geld nicht zurück

- Zum Beispiel, wenn Sie bei Terminen nicht da waren.
- Oder die Angebote können nicht über den Entlastungs-Betrag bezahlt werden.
Diese Angebote haben einen Info-Text.



Haben Sie eine Frage?

Rufen Sie uns an.

Unsere Datenschutz-Information für die Offenen Hilfen der Lebenshilfe Neuss nach DSGVO finden Sie auf der Website der Offenen Hilfen unter:
www.lebenshilfe-neuss.de/offene-hilfen

Wie fülle ich den Anmelde-Bogen aus?

an Lebenshilfe Neuss gGmbH, Offene Hilfen, Erftstr. 22-24, 41460 Neuss

Ihre Ansprechpartnerin: Nicola Seburschenich



offene.hilfen@lebenshilfe-neuss.de



0 21 31 - 406 39 29

**Hier trage ich ein:
Name, Vorname,
Adresse (wo ich wohne),
Telefon-Nummer**

Hiermit melde ich mich verbindlich an:

Teilnehmer/-in: _____

Straße/Nr.: _____

PLZ/Ort: _____

geb. am: _____

Telefon: _____

Mobil-Telefon: _____

E-Mail-Adresse: _____

Wer zahlt für mich die Angebote?

- Gesetzlicher Betreuer

- Angehörige

Dieser hat eine andere Adresse als der Teilnehmer.

Diese Adresse trage ich hier ein.

Dieser bekommt dann die Rechnung.

Der Teilnehmer bekommt eine Zusage.

Alternative Rechnungsadresse, falls nicht Teilnehmeradresse

Firma: _____

Name: _____

Straße/Nr.: _____

PLZ/Ort: _____

Telefon: _____

Mobil-Telefon: _____

E-Mail-Adresse: _____

Hier kreuze ich an, was zutrifft.

Möchte ich mehr über Einzel-Betreuung erfahren?

Dann kann ich die Mitarbeiter der Offenen Hilfen fragen.

Angaben über den/die Teilnehmer/-in:

Der/die Teilnehmer/-in benötigt eine Einzelbetreuung.

(Kosten und Erläuterung: siehe Seite 8)

Der/die Teilnehmer/-in sitzt im Rollstuhl.

Aktuelle Informationen als Ergänzung zum Heft „Infos über mich...“
(z.B. medizinisch, pflegerisch, Sozialverhalten, etc.).

Bitte geben Sie hier Ihren Pflege-Grad an:

- 1
- 2
- 3
- 4
- 5

Hier kreuze ich meinen Pflege-Grad an.

Bitte geben Sie hier auf jeden Fall an, wenn eine ansteckende Erkrankung, z.B. Hepatitis, vorliegt:

Diese Informationen sind für die Betreuung wichtig!
Hier schreibe ich kurze Sätze.

Das ist neu:

Wir rechnen **nicht** für Sie mit der Pflege-Kasse ab. Sie müssen die **Rechnungen selber dort abgeben**.

So bekommen Sie ihr Geld zurück

Das steht auf Seite 8-9.

Bitte kreuzen Sie bei **jedem** Angebot die gewünschte Leistung an.

- Verhinderungspflege (§39 SGB XI)
- Entlastungsbetrag (§45a SGB XI)

Sie haben bei Ihrer Pflege-Kasse Verhinderungs-Pflege beantragt?
Oder ein Recht auf den Entlastungs-Betrag?
Bitte holen Sie sich vor der Anmeldung Infos dazu.

Ich möchte folgende Angebote buchen:

FG-Nummer	FG-Name	Kosten	Bescheinigung	
			§45a	§39
0000	Beispielkurs	Euro	X	

Die Angebote im Heft haben eine Nummer. Diese Nummer trage ich hier ein. Angebote ohne Nummer trage ich hier nicht ein.

Ich bestätige die Vollständigkeit und Richtigkeit der Angaben und akzeptiere die Anmeldebedingungen der Lebenshilfe Neuss gmbH auf Seite 6-9.

Ort, Datum

Anmeldungen muss ich unterschreiben. Nur mit Unter-Schrift sind sie gültig.

Unterschrift (ggf. für Vertreter/Erbetreuer teil bzw. gesetzliche Betreuung)



Wichtige Hinweise für die Teilnahme an den Angeboten



**Der Veranstaltungs-Ort kann sich ändern.
Wir schicken Ihnen eine Rechnung oder eine Zusage.
Darin steht der Veranstaltungs-Ort.**



Bitte kommen Sie pünktlich zu den Treff-Punkten.



**Bitte achten Sie auf das Wetter.
Ihre Kleidung und Schuhe müssen zum Wetter passen.**

Bitte denken Sie an:



• **Medikamente mit einer Verordnung vom Arzt**



• **Wechsel-Wäsche**



• **Hygiene-Artikel (Zum Beispiel Binden, Windeln
oder Ähnliches)**



• **etwas zum Essen und zum Trinken**



**Passen Sie bitte auf Ihre Sachen auf.
Die Betreuer können das nicht.
Haben Sie etwas verloren?
Ist etwas kaputt?
Die Lebenshilfe bezahlt dafür nicht.**

Offene Hilfen



Was wir tun

Die **Lebenshilfe Neuss gGmbH** hat viele Angebote für Menschen mit Behinderungen. Ihre Eltern und Angehörigen.

Das sind die Angebote der Offenen Hilfen:

- Beratungs-Stelle
- Schul-Assistenz
- Kita-Assistenz
- Sozialpädagogische Familien-Hilfe (SPFH)
- Heilpädagogische Familien-Hilfe (HPFH)
- Begleitete Eltern-Schaft
- Freizeit-Angebote
- Ferien-Aktionen
- Ambulant Unterstützender Dienst (AUD)
- Veranstaltungen und Partys
- Urlaubs-Reisen
- Rehabilitations-Sport
- „Angels“ – Selbstbestimmungs-Gruppe für Menschen mit Behinderungen

Die Termine unserer Angebote finden Sie im Freizeit-Programm. Das Freizeit-Programm erscheint zweimal im Jahr.

Weitere Angebote finden Sie unter www.lebenshilfe-neuss.de oder



0 21 31 - 406 39 13

Wer wir sind

Sie möchten mit uns sprechen?
Dann rufen Sie uns gerne an.

Sie erreichen uns:



Montag bis Donnerstag von 8.00 bis 16.00 Uhr
Freitag von 8.00 bis 13.00 Uhr

Sie möchten uns besuchen?
Dann rufen Sie uns gerne an.
Dann machen wir einen Termin.

Wir freuen uns auf Ihren Anruf!


Wo ist das Büro der Offenen Hilfen?



Unser Büro ist hier:
Erftstraße 22-24
41460 Neuss



Florian Rutten


 0 21 31 – 406 39 13

 f.rutten@lebenshilfe-neuss.de

Beratung und Leitung Offene Hilfen



Katrin Zaum


 0 21 31 – 406 39 17

 k.zaum@lebenshilfe-neuss.de

**Stellvertretende Leitung Offene Hilfen,
Kordinatorin Schul-Assistenz, Kita-Assistenz,
Bundes-Freiwilligen-Dienst und
Freiwilliges Soziales Jahr**



Nicola Seburschenich

 0 21 31 – 406 39 15

 n.seburschenich@lebenshilfe-neuss.de

**Koordinatorin Freizeit-Angebote,
Partys und Urlaubs-Reisen**



Cassandra Rudolf



0 21 31 – 406 39 19



c.rudolf@lebenshilfe-neuss.de

**Koordinatorin Ambulant
Unterstützender Dienst (AUD)**



Gabriela Boeken



0 21 31 – 406 39 16



g.boeken@lebenshilfe-neuss.de

Urlaubs-Reisen



Birgitt Reuter



0 21 31 – 369 18 43



b.reuter@lebenshilfe-neuss.de

Reha-Sport



Florian Wollschläger



0 21 31 – 406 39 14




f.wollschlaeger@lebenshilfe-neuss.de

Verwaltung Offene Hilfen und Verein



Hannah Landsch


 0 21 31 – 406 39 12

 h.landsch@lebenshilfe-neuss.de

**Beratung, Koordinatorin
Sozialpädagogische Familien-Hilfe und
Heilpädagogische Familien-Hilfe**



Wiebke Heiermann


 0160 – 96 79 25 37

 w.heiermann@lebenshilfe-neuss.de

**Sozialpädagogische Familien-Hilfe und
Heilpädagogische Familien-Hilfe**



Anja Peter

 0170 – 574 80 85

 a.peter@lebenshilfe-neuss.de

**Sozialpädagogische Familien-Hilfe und
Heilpädagogische Familien-Hilfe**



Kinder und Jugendliche



21 01 Kids Club Neuss



Freunde treffen und neue Leute kennen-lernen.
Viele schöne Sachen machen und Spaß haben.



Für alle bis 18 Jahre



Samstag

6.2., 20.3., 17.4., 8.5., 19.6.2021



11.00 - 16.00 Uhr



250 Euro



Upside Down, Martin-Luther-Haus, Drususallee 63
41460 Neuss





Inklusive
U 16 - Party
Jetzt erst recht!

Eintritt
2 €

Samstag, 27.03.2021
16.00-19.00 Uhr

KiJuZe Allerheiligen
Am Henselsgraben 17, Neuss

Für alle von 10 bis 15 Jahren



Lebenshilfe
Neuss

21 02 Hunde-Schnupper-Kurs



Aktionen, Spiele und Übungen mit Therapie-Hunden.
Wir haben Spaß. Wir lernen etwas über Hunde.



Samstag
20.2., 27.3., 24.4., 29.5., 26.6.2021



11.00 - 12.30 Uhr



160 Euro



Kinderbauernhof Neuss, Vor dem Haupteingang
Nixhütter Weg 141, 41466 Neuss



21 03 Kreativkurs für Kinder und Jugendliche



NEU



Wir treffen uns.
Wir basteln zusammen.
Wir machen viele schöne Sachen.



Kinder und Jugendliche



Sonntag
31.1., 7.3., 11.4., 20.6.2021



13.00 - 15.30 Uhr



140 Euro



Begegnungs-Stätte Lebenshilfe Neuss,
Hamtorwall 16, 41460 Neuss

21 04 Haba Digital-Werkstatt



NEU



Wir bieten etwas neues an.

In Neuss gibt es jetzt eine Haba Digital-Werkstatt.
Dort kann man etwas über Computer und Tablets lernen.

Man kann lernen mit einem Tablet zu arbeiten.
Und kleine Sachen zu programmieren.

Zum Beispiel wie man einen Roboter bewegt.

Man arbeitet in einem Team.

Das heißt man arbeitet mit anderen zusammen.

Und muss sich absprechen.

Dann kann man sich gegenseitig helfen.

Und Ideen besprechen.

Wenn etwas nicht klappt gibt es Hilfe.

Man muss nicht wissen wie es geht.

Jeder kann mit-machen.



Kinder und Jugendliche



Freitag

16.4.2021



15.30 - 17.30 Uhr



76 Euro



HABA-Digital-Werkstatt, Krefelder Str. 55, 41460 Neuss



Digitalwerkstatt

Ferien-Aktionen für Kinder und Jugendliche



Für alle Ferien-Aktionen gilt:



**Wir haben unsere Ferien-Aktionen verändert.
In den Oster-Ferien bieten wir nur die erste Woche an.
Aber es gibt zwei Gruppen mit jeweils neun Plätzen.
Diese Ferien-Aktion wird vom Rhein Kreis Neuss
gefördert.**

**In den Sommer-Ferien bieten wir weiterhin in den
kompletten sechs Wochen die Aktionen an.
Hier ist die erste Hälfte der Sommer-Ferien vom
Rhein Kreis Neuss gefördert und die zweite Hälfte
nicht.**

**Wenn Sie Fragen haben, dann melden Sie sich bitte
bei uns.**



18 Plätze Ostern, 9 Plätze Sommer



8.30 - 15.30 Uhr



Wer muss was bezahlen?

- A**
 - In der Assistenz-Stufe A sind Menschen mit einer leichten Behinderung.
 - Menschen in der Assistenz-Stufe A sind selbstständig.
 - Manchmal brauchen sie Hilfe in ihrem Alltag.
 - Zum Beispiel: wenn Sie Tabletten nehmen müssen.

- B**
 - In der Assistenz-Stufe B sind Menschen, die etwas mehr Hilfe brauchen.
 - Diese Menschen brauchen regelmäßig Hilfe in ihrem Alltag.
 - Sie brauchen eine Person, die hilft.
 - Zum Beispiel beim Waschen
 - Oder auf der Toilette.

- C**
 - In der Assistenz-Stufe C sind Menschen mit schweren Behinderungen.
 - Sie brauchen in ihrem Alltag viel Hilfe.
 - Sie brauchen eine feste Person, die hilft.
 - Zum Beispiel beim Essen.
 - Oder beim Umziehen.

21 05 Oster-Ferien Nordpark



Wir treffen uns in den Ferien.
Wir machen viele schöne Sachen.
Und haben Spaß zusammen.



Schüler der Schule am Nordpark.
Bei freien Plätzen:
Schüler anderer Neusser Förder-Schulen.



18



Montag - Donnerstag
29.3. - 1.4.2021



A: 124 Euro
B: 172 Euro
C: 340 Euro



Schule am Nordpark
Ecke Frankenstraße / Am Kivitzbusch
41462 Neuss

gefördert durch den
rhein
kreis
neuss

21 06 Sommer-Ferien Nordpark



Diese Ferien-Aktion wird vom Rhein Kreis Neuss gefördert.



Schüler der Schule am Nordpark.
Bei freien Plätzen:
Schüler anderer Neusser Förder-Schulen.



Montag - Freitag
5.7. - 23.7.2021



A: 465 Euro
B: 645 Euro
C: 1275 Euro



Schule am Nordpark
Ecke Frankenstraße / Am Kivitzbusch,
41462 Neuss

gefördert durch den
rhein
kreis
neuss

21 07 Sommer-Ferien Lebenshilfe



Diese Ferien-Aktion wird nicht vom Rhein Kreis Neuss gefördert.



Für alle zwischen 6 und 20 Jahren.



Montag - Freitag
26.07. - 13.08.2021



A: 960 Euro
B: 1155 Euro
C: 1770 Euro



Upside Down, Martin-Luther-Haus,
Drususallee 63, 41460 Neuss



Lebenshilfe KiJuZe Allerheiligen



Hallo,

wir stellen Euch das **Lebenshilfe KiJuZe** vor.

Lebenshilfe KiJuZe ist eine Abkürzung.

Die Abkürzung steht für **Lebenshilfe Kinder-** und **Jugend-Zentrum**.

Es gibt ein offenes Jugend-Café.

Für Kinder und Jugendliche mit und ohne Behinderung.

Es gibt Räume für verschiedene Aktionen.

Zum Beispiel: Kickern, Tisch-Tennis oder einfach nur entspannen.

Ein nettes Betreuer-Team ist immer da.

Sie hören zu, wenn ihr Fragen oder Probleme habt.

Und helfen euch.

Wo ist das LH **KiJuZe**?



Am Henselsgraben 17
in Neuss-Allerheiligen



0 21 37 – 78 64 001



jugendzentrum@lebenshilfe-neuss.de



Wann ist das Lebenshilfe **KiJuZe** geöffnet?

Für Kinder ab 8 Jahren:

Montag bis Freitag von 14.00 bis 17.15 Uhr

Für Jugendliche ab 12 Jahren:

Montag, Dienstag, Mittwoch und Freitag von 18.00 bis 21.00 Uhr

Jeden Donnerstag:

Mädchenabend ab 12 Jahren 18.00 bis 21.00 Uhr

Lebenshilfe Jugend-Bus (JuB)



Hallo,

wir stellen Euch den **Lebenshilfe Jugend-Bus** vor.

Der **Lebenshilfe Jugend-Bus** ist ein Jugend-Zentrum auf Rädern.
Das heißt: Du findest ihn an verschiedenen Orten.

Der **Lebenshilfe Jugend-Bus** hat einen Raum für Gespräche.

Und einen Raum für Aktionen.

Zum Beispiel: chillen, Musik hören oder Ball spielen.

Ein nettes Betreuer-Team ist immer dabei.

Mit ihnen könnt ihr über Probleme sprechen.

Oder ihr könnt Fragen stellen.

Sie helfen euch dann.

Wo und wann findet Ihr den **Lebenshilfe Jugend-Bus**?



Montag: Kirmes-Platz in Hoisten (Welderstraße)

Dienstag: Kirmes-Platz in Rosellen (Rosellener
Kirchstraße)

Mittwoch: Kirmes-Platz in Holzheim (Maximilianstraße)

Donnerstag: Kirmes-Platz in Uedesheim (Norfer Weg 75)

Freitag: Vorplatz S-Bahnhof Rheinparkcenter
(An der Hammer Brücke)



0175 – 320 65 70



c.monsieur@lebenshilfe-neuss.de

Wann ist der **Lebenshilfe Jugend-Bus** geöffnet?

Der **Lebenshilfe Jugend-Bus** ist für Jugendliche von 11 bis
17 Jahren.



Er ist immer von 16.00 bis 20.00 Uhr geöffnet.



AUD

Ambulant Unterstützender Dienst

Brauchen Sie eine Entlastung?

Wir bieten Unterstützung für Familien und Angehörige von Menschen mit Behinderungen an.

Zum Beispiel:

Begleitung in der Freizeit.

Betreuung in und außerhalb der Wohnung.

Begleitung bei Einkäufen oder Behördengängen.

Wir bieten Ihnen stunden-weise Betreuung an.

Dieses Angebot ist zeitlich und inhaltlich flexibel.

Wie wird das bezahlt?

Es gibt verschiedene Möglichkeiten.

Sprechen Sie uns an.

Wir beraten Sie gerne.



Sie haben Fragen?

Ihre Ansprech-Partnerin:

Cassandra Rudolf



Erfststraße 22-24, Neuss



0 21 31 - 406 39 19



0 21 31 - 406 39 29



offene.hilfen@lebenshilfe-neuss.de

- Ich möchte Mitglied des Lebenshilfe Neuss e.V. werden.
Bitte senden Sie mir die Satzung und einen Antrag auf Mitgliedschaft zu.
- Ich möchte mehr Informationen.
Bitte rufen Sie mich an.

Vorname, Name

Straße, Hausnummer

PLZ, Adresse

Telefon

E-Mail

Datum

Unterschrift



An die

Vorsitzende des Lebenshilfe Neuss e.V.

Angelika Quiring-Perl

Hamtorwall 16

41460 Neuss



0 21 31 – 369 18 30

Helfen Sie helfen.

Werden Sie Mitglied beim Lebenshilfe Neuss e.V.



Wer wir sind

Der Lebenshilfe Neuss e.V. wurde 1967 gegründet.

E.V. steht für eingetragener Verein.

Ein Verein ist eine Gruppe von Menschen.

Diese Menschen setzen sich gemeinsam für etwas ein.

Zu unserem Verein gehören Menschen mit und ohne Behinderung.

Gemeinsam setzen wir uns für Menschen mit geistiger Behinderung ein.



Was wir wollen

Menschen mit geistiger Behinderung gehören für uns dazu.

Sie sollen die gleichen Rechte haben wie alle.

Sie sollen selbst-bestimmt leben dürfen.



Was wir machen

Wir unterstützen Menschen mit geistiger Behinderung in allen Lebens-Bereichen und in jedem Alter.

Wir beraten und begleiten ihre Familien und Angehörigen.

Wir setzen uns in Gesellschaft und Politik für Änderungen ein.

UWO

Ambulant Unterstütztes Wohnen

Unser Angebot ist für Menschen mit einer geistigen Behinderung.

Die in eine eigene Wohnung ziehen möchten.

Oder in eine Wohn-Gemeinschaft (WG).

Oder schon dort leben.

- Wir helfen Ihnen bei der Wohnungs-Suche.
- Wir unterstützen Sie in Ihrem Alltag, zum Beispiel im Umgang mit Geld oder im Haushalt.
- Wir begleiten Sie in schwierigen Situationen.
- Wir bieten Freizeit-Aktivitäten und Ausflüge.

Sie haben Fragen?

Sie wünschen eine Beratung?

Ihr Ansprech-Partner:

Marcel Gräwert



Erfststraße 22-24, 41460 Neuss



0 21 31 - 406 39 24



0151 - 744 07 989



0 21 31 - 406 39 29



uwo@lebenshilfe-neuss.de



Anmelde-Formular

Der/die Teilnehmer/in hat eine gesetzliche Betreuung

ja nein
in den Bereichen:

Alternative Rechnungsadresse, falls nicht Teilnehmend (z.B. Eltern, gesetzliche Betreuung usw.)

Firma: _____

Name: _____

Straße/Nr.: _____

PLZ/Ort: _____

! Achtung: neue Anmeldebedingungen (siehe Seite 21 ff.)

18

Eine Ausfüll-Hilfe für die Anmeldung finden Sie auf Seite 10-11.

Anmeldung zum Freizeit-Programm 2021-1

an Lebenshilfe Neuss gGmbH, Offene Hilfen, Erftstr. 22-24, 41460 Neuss

Ihre Ansprechpartnerin: Nicola Seburschenich



offene.hilfen@lebenshilfe-neuss.de



0 21 31 - 406 39 29

Hiermit melde ich mich verbindlich an:

Teilnehmer/-in: _____

Straße/Nr.: _____

PLZ/Ort: _____

geb. am: _____

Telefon: _____

Mobil-Telefon: _____

E-Mail-Adresse: _____

Alternative Rechnungsadresse, falls nicht Teilnehmeradresse

Firma: _____

Name: _____

Straße/Nr.: _____

PLZ/Ort: _____

Telefon: _____

Mobil-Telefon: _____

E-Mail-Adresse: _____

Angaben über den/die Teilnehmer/-in:

Der/die Teilnehmer/-in benötigt eine Einzelbetreuung.

(Kosten und Erläuterung: siehe Seite 8)

Der/die Teilnehmer/-in sitzt im Rollstuhl.

Aktuelle Informationen als Ergänzung zum Heft „Infos über mich...“

(z.B. medizinisch, pflegerisch, Sozialverhalten, etc.).

Eine Ausfüll-Hilfe für die Anmeldung finden Sie auf Seite 10-11.

Bitte geben Sie hier Ihren Pflege-Grad an:

- 1 2 3 4 5

Bitte geben Sie hier auf jeden Fall an, wenn eine ansteckende Erkrankung, z.B. Hepatitis, vorliegt:

Das ist neu:

Wir rechnen **nicht** für Sie mit der Pflege-Kasse ab.
Sie müssen die **Rechnungen selber dort abgeben.**

So bekommen Sie ihr Geld zurück

Das steht auf Seite 8-9.

Bitte kreuzen Sie bei **jedem** Angebot die gewünschte Bescheinigung an.

- Verhinderungspflege (§39 SGB XI)
- Entlastungsbetrag (§45a SGB XI)

Ich möchte folgende Angebote buchen:

FG-Nummer	FG-Name	Kosten	Bescheinigung	
			§45a	§39

Ich bestätige die Vollständigkeit und Richtigkeit der Angaben und akzeptiere die Anmeldebedingungen der Lebenshilfe Neuss gGmbH auf Seite 6-9.

Ort, Datum

Unterschrift (ggf. Elternteil bzw. gesetzliche Betreuung)

Angebote für Erwachsene



21 08 Freizeit-Treff für Erwachsene



Freunde treffen und neue Leute kennen-lernen.

Wir gestalten dieses Angebot mit euch zusammen. Wir machen Ausflüge in die Stadt, gehen bummeln oder etwas Essen.



Für alle ab 18 Jahren.



Samstag

6.2., 20.3., 17.4., 8.5., 19.6.2021



17.00 - 20.00 Uhr



155 Euro



Upside Down, Martin-Luther-Haus, Drususallee 63,
41460 Neuss

21 09 Wander-Gruppe mit Hund



Wir machen einen schönen Spazier-Gang.
Die Hunde Bam-Bam, Fluffy und Paul kommen mit



Samstag
20.2., 27.3., 24.4., 29.5., 26.6.2021



15.00 - 18.00 Uhr



120 Euro



Wohn-Haus Gnadental, Sophienstraße 11,
41468 Neuss



Kegel-Club 2021



Was ist der Kegel-Club?

Wir treffen uns zum Kegeln in einer Kneipe.

Wir treffen Freunde und neue Leute.

Wir können etwas essen und trinken.

Für wen ist der Kegel-Club?

Für alle ab 18 Jahren

Wann und wo findet der Kegel-Club statt?

Der Kegel-Club findet ab Februar einmal im Monat statt.

Es gibt 4 Kegel-Clubs.

Die Termine und Orte stehen auf den kommenden Seiten.

Bitte zu allen Terminen mitbringen:

Geld für Getränke und Essen.



21 10 Kegel-Club 1: Pudelkönig



Mittwoch

3.2., 3.3., 7.4., 5.5., 2.6., 7.7., 4.8., 6.10., 3.11.,
1.12.2021



18.00 - 20.00 Uhr



150 Euro



Hermkes Bur, Rheydter Straße 100, Neuss

21 11 Kegel-Club 2: Alle Neune



Mittwoch

10.2., 10.3., 14.4., 12.5., 9.6., 14.7., 11.8., 8.9., 13.10.,
10.11., 8.12.2021



18.00 - 20.00 Uhr



165 Euro



Hermkes Bur, Rheydter Straße 100, Neuss

21 12 Kegel-Club 3: In die Vollen



Mittwoch

17.2., 17.3., 14.4., 12.5., 9.6., 7.7., 4.8., 1.9., 29.9.,
27.10., 24.11.2021



17.30-19.30



165 Euro



Norfer Treff, Geibelstraße 12, Neuss-Norf

21 13 Kegel-Club 4 Gut Holz



Wir müssen leider woanders kegeln.

Die Kegelbahn in Grefrath ist geschlossen.

Wir gehen jetzt in die Gast-Stätte Lebioda.

Die Kegel-Bahn ist nicht ebenerdig.

Wir freuen uns.

Dass wir unsere Kegel-Gruppe weiter an-bieten können.



Mittwoch

Termine werden noch Bekannt gegeben



18.00 - 20.00 Uhr



165 Euro



Gast-Stätte Lebioda, Geulenstraße 40, 41462 Neuss

Diese Angebote können wir nicht anbieten.

Was können wir nicht anbieten?

- Die Musikbands
- Den Liederclub
- Den Pius/Einstein-Club
- Die Koch-Gruppen
- Das Kochen und Backen für Kids
- Das Tanzen
- Das Reiten



Diese Angebote können wir leider im ersten Halb-Jahr nicht anbieten. Die Regeln für die Angebote sind zu streng.



Wir hoffen sehr, dass es bald wieder geht. Wir melden uns dann.



21 14 F(l)air Brunch



Wir dürfen uns wieder treffen.
Und zusammen frühstücken.
Wir müssen uns an die Regeln halten.
Wegen Corona.



Freitag
5.2., 5.3., 16.4., 7.5., 11.6.2021



10.30 - 12.30 Uhr



115 Euro



Café F(l)air, Martin-Luther-Haus, Drususallee 63,
41460 Neuss

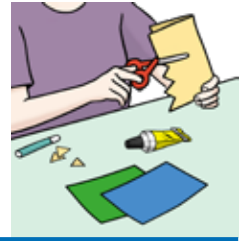
Kochen Gruppe 1+2

Unsere Koch-Gruppen können nicht stattfinden.
Wegen Corona.
Haben Sie Interesse am Kochen?
Wir bieten den AUD an.
Man kann im AUD-Einsatz auch kochen lernen.
Sie möchten mehr darüber wissen?
Dann rufen Sie Cassandra Rudolf an.
Telefonnummer: 02131 - 406 39 19

21 15 Strick-Café



NEU



Wir treffen uns zum Stricken.
Es gibt Kaffee und Plätzchen.
Wir können mit-einander reden.
Und das Stricken lernen.
Jeder ist will-kommen.
Man muss noch nicht stricken können.
Man muss nichts mit-bringen.



Für alle



Sonntag
Wird noch bekannt gegeben.
3 Termine



14.30 - 17.30 Uhr



72 Euro



Lebenshilfe-Center, Hamtorwall 14, Neuss



21 16 Basale Stimulation



NEU



Basale Stimulation ist ein Angebot für Menschen mit schweren Behinderungen.

Basale Stimulation ist ein Konzept zur menschlichen Begegnung, welches individuelle und manchmal auch voraussetzungslose Möglichkeiten und Anregungen bietet um die Kommunikation und den Dialog zu Menschen mit schweren Behinderungen zu schaffen.

Dies ist hilfreich um Entwicklungsmöglichkeiten zu gestalten um Gesundheit und Wohlbefinden, Bildung, Teilhabe und Selbstbestimmung zu fördern, zu erhalten oder zu unterstützen.



Für alle



Samstag
30.1., 27.2., 13.3., 12.6.2021



Eine halbe Stunde pro Teilnehmer nach Absprache

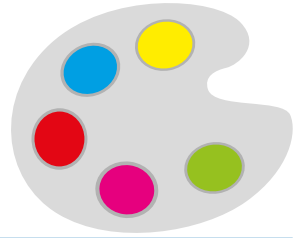


112 Euro



Wohn-Haus Bauerbahn, Rheydter Straße 300,
41464 Neuss

Kunst-Workshop



Workshop ist Englisch.

Es wird gesprochen: wörk-schopp.

Bei einem Workshop machen Leute etwas gemeinsam.

Wir machen Kunst.

Das heißt, wir malen gemeinsam Bilder.

Der Kunst-Workshop ist für alle die gerne malen.

Zu den einzelnen Terminen muss man sich anmelden.

Sie möchten teilnehmen?

Fragen zur Anmeldung beantwortet Herr Vieregge.

0 21 31 - 406 39 25



b.vieregge@lebenshilfe-neuss.de

Samstag und Sonntag

Es finden drei Termine statt, diese werden bald bekannt gegeben.



11.00 - 17.00 Uhr

Unterstützt von der Stiftung für Kunst und Baukultur
Britta und Ulrich Findeisen

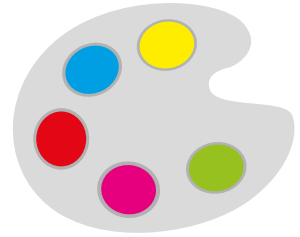
20 € pro Wochen-Ende

In den Kosten sind alle Mal-Sachen und 2 Mittag-Essen
enthalten.



Begegnungs-Stätte Lebenshilfe Neuss, Hamtorwall 16,
41460 Neuss

Die Ausstellung zum Kunst-Workshop



Einen Teil der Kunst-Werke stellen wir aus.
Die Ausstellung ist im Haus der Lebenshilfe Neuss.
Wir freuen uns über Besucher.
Die Bilder können auch gekauft werden.

Sie haben Fragen zur Ausstellung?
Sie möchten ein Bild kaufen?

Fragen beantwortet Herr Vierегge.
0 21 31 - 406 39 25



b.vierегge@lebenshilfe-neuss.de



Lebenshilfe Neuss, Hamtorwall 16, 41460 Neuss



It's Party Time

**Freitag
18. Juni 2021**

von 19–22 Uhr

**im Martin-Luther-Haus
Drususallee 63
Neusser Innen-Stadt**



**Lebenshilfe
Neuss**

Selbst-Hilfe-Gruppe Angels



Angels ist Englisch.

Es bedeutet Engel.

Die Angels sind eine Selbst-Hilfe-Gruppe.

Wir treffen uns einmal im Monat.

Wir reden über das Thema Selbst-Bestimmung.

Selbst-Bestimmung bedeutet,
eigene Entscheidungen zu treffen.

Wir reden über unseren Alltag.

Wir erzählen wo wir Selbst-Bestimmung erleben
und wo nicht.

In der Gruppe helfen wir uns, selbst-bestimmt zu leben.

Es werden auch Ausflüge und Aktionen gemacht.



Donnerstag

21.1., 18.2., 18.3., 22.4., 20.5., 10.6.2021



17.00 - 20.00 Uhr



Kosten-frei und ohne Anmeldung



Wohn-Haus Furth, Am Hasenberg 19, 41462 Neuss

Ausflüge und Veranstaltungen



21 17 Bowling



Wir gehen zusammen zum Bowling
in Düsseldorf.



Alle ab 16 Jahren.



9



Sonntag
28.2.2021



14.00-18.00 Uhr



66 Euro
(inkl. Schuhe und Bahnmiete)



Neuss Hbf, Radstation

21 18 Ausflug in den Esel-Park nach Zons



Wir treffen uns in Zons.
Dort gibt es einen Esel-Park.
Man kann die Esel füttern.
Und streicheln.
Und einen Spaziergang mit ihnen machen.

Man muss sich etwas zu Essen und zu Trinken
mitbringen.



Für alle



9



Sonntag
18.4.2021



14.00 - 16.30 Uhr



40 Euro



Esel-Park Zons, Aldenhovenstraße 100,
41541 Dormagen-Zons

21 19 Hunde-Erlebnis-Tour



Wir treffen uns mit den Hunden.
Und unternehmen eine lustige Schnitzel-Jagd.
In der Natur.
Wir haben Spaß mit anderen.
Und mit den Hunden.
Es gibt ein Picknick.



Für alle



9



Sonntag
30.5.2021



10.00 - 13.00 Uhr



55 Euro



Kinderbauernhof Neuss, vor dem Haupteingang,
Nixhütter Weg 141, 41466 Neuss

21 20 Museum Insel Hombroich



Wir besuchen die Museum Insel Hombroich.
Das ist ein Museum in der Natur.
Dort kann man Skulpturen in der Natur ansehen.

Wir machen im Café eine Pause.
Dort gibt es etwas zu Essen und zu Trinken.
Man darf nichts mit-bringen.



Für alle ab 18 Jahren.



9



Sonntag
13.6.2021



11.00 - 14.00 Uhr



49 Euro
Verpflegung ist enthalten (Tee, Kaffee,
Mineralwasser, Äpfel und Laugenbrezeln)



Museum Insel Hombroich
Minkel 2, 41472 Neuss

U16-Party – Jetzt erst recht!



Herzlich Willkommen zur Party.
Wir tanzen.
Wir feiern.
Wir haben Spaß.



Für alle von 10 bis 15 Jahren



Samstag
27.3.2021



16.00 - 19.00 Uhr



Ohne Anmeldung.
Eintritt 2,00 €
Bitte Geld für Getränke mitbringen.



KijuZe Allerheiligen, Am Henselsgraben 17,
41470 Neuss

Party für Erwachsene



Herzlich Willkommen zur Party-Time.

Wir tanzen.

Wir feiern.

Wir haben Spaß.

DJ André macht Musik.



Für alle ab 18 Jahren



Freitag

18.6.2021



19.00 - 22.00 Uhr



Ohne Anmeldung.

Bitte Geld für Getränke und Snacks mitbringen.



Martin-Luther-Haus, Drususallee 63, 41460 Neuss

Eltern-Stamm-Tisch



Sie möchten sich mit anderen Eltern oder Angehörigen austauschen?

Sie möchten sich über unsere Angebote informieren?

Wir bieten Ihnen Raum und Zeit, um sich auszutauschen und Fragen zu stellen.

Zudem werden wir an manchen Terminen auch weitere Themen vorbereiten und vorstellen.



Für alle ab 18 Jahren



Mittwoch

3.2., 5.5.2021



19.00 - 22.00 Uhr



Bitte bei Frau Seburschenich anmelden.

Bitte Geld für Getränke und Snacks mitbringen.



Martin-Luther-Haus, Drususallee 63, 41460 Neuss

Im Herzen von Neuss: Herzlich willkommen im Lebenshilfe-Center!

Unsere Angebote:

- Wir beraten Sie bei Fragen.
- Wir erklären Ihnen, wo Sie Hilfe bekommen.
- Wir sind ein Treff-Punkt für Jung und Alt.
- Wir haben günstige warme und kalte Getränke.

Sie möchten uns kennen-lernen?

Sie haben Fragen?

Wir freuen uns auf Ihren Besuch!



Lebenshilfe-Center Neuss



Hamtorwall 14, 41460 Neuss

Direkt an der Bus-Halte-Stelle Niedertor.



Öffnungs-Zeiten:

Wegen Corona im Moment:

Montag bis Freitag

13.30 - 17.30 Uhr

Ihre Ansprech-Partnerin:

Dunja Gomolka



0 21 31 – 369 18 40



Angebot des Ambulant Unterstützenden Wohnens (UWO):



Crazy Friday Alles ist möglich



Herzlich willkommen zum Crazy Friday.
Crazy Friday bedeutet verrückter Freitag.

Hier kann man:

Freunde treffen und neue Leute kennen-lernen.
Gemeinsam Spaß haben und Aktionen machen.

An jedem Termin gibt es eine andere Aktion.
Zum Beispiel:

Disco, Karaoke, Spiele-Abend, Kicker-Turnier.

Das Richtige ist nicht dabei?

Wir freuen uns auch über Eure Ideen für Aktionen.



Für alle ab 18 Jahren.



Freitag

8.1., 22.1., 5.2., 19.2., 5.3., 19.3., 16.4., 30.4., 14.5.,
28.5., 11.6., 25.6.2021



Ab 17.30 Uhr



Ohne Anmeldung.

Bitte Geld für Getränke mitbringen.



Lebenshilfe-Center, Hamtorwall 16,
41460 Neuss (direkt am Niedertor)

Mehr Infos:

Ambulant Unterstütztes Wohnen (UWO)

0 21 31 - 406 39 24

oder direkt bei René Kirchhoff

0175 - 570 66 20



Angebot des Ambulant Unterstützten Wohnens (UWO): Männerabend



Der Name ist Programm.
Wir gehen etwas essen und haben Spaß.



Nur für Männer!



Samstag
werden noch bekannt gegeben



Ab 16.30 Uhr



Bitte Geld für Getränke und Essen mitbringen.



Lebenshilfe-Center, Hamtorwall 16, 41460 Neuss
(direkt am Niedertor)

Mehr Infos und Anmeldung:
Ambulant Unterstütztes Wohnen (UWO)



0 21 31 - 406 39 24

oder direkt bei Frank Brenken



0170 - 334 08 23

Runter von der Couch – Fit werden!

Sie möchten sich mehr bewegen?



Sie möchten sich mehr bewegen?

Sie möchten Sport machen, der zu Ihnen passt?

Sie möchten Sport in einer Gruppe machen?

In unserem Reha-Sport-Angebot haben wir freie Plätze.

Reha-Sport ist für Menschen mit verschiedenen Beeinträchtigungen.

Wir machen viele Übungen.

Und Bewegungs-Spiele.

Wir treffen uns einmal in der Woche.

In einer Gruppe.

Wir haben zusammen viel Spaß beim Sport.

Wir werden fit.


Und können uns besser bewegen.

Welche Angebote im Reha-Sport gibt es bei der Lebenshilfe Neuss?

Unsere Angebote finden Sie auf den Seiten 69 bis 71.

Reha-Sport

**Wo kann ich mich anmelden und Fragen stellen?
Sie können Frau Reuter anrufen.**

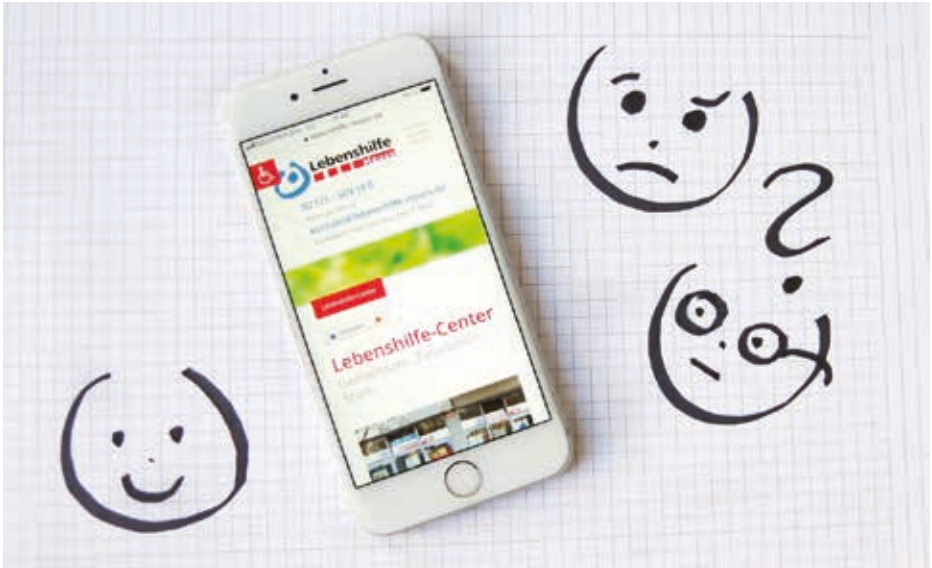
 **0 21 31 - 369 18 43**

Wichtig!

**Bitte entsprechende Sport-Bekleidung anziehen.
Für die Turn-Halle geeignete Schuhe anziehen.**



Angebot im Lebenshilfe-Center: Was **mein Handy** alles kann!?



Sie würden gerne mehr über Ihr Handy wissen
und was man damit alles machen kann?

Dann kommen Sie ins **Lebenshilfe-Center**.

Und stellen Ihre Fragen.

Immer Mittwoch von **14.00 Uhr bis 17.00 Uhr**

Dunja Gomolka berät Sie gern.

 **Lebenshilfe Center**
Neuss
Lebenshilfe-Center



Hamtorwall 14, 41460 Neuss



0 21 31 - 369 18 40

Schwimm-Lernkurs für Kinder



Ute Klause



Dienstag



17.15 - 18.00 Uhr



Schule am Nordpark, Frankenstraße 70,
41462 Neuss

Schwimmen für Erwachsene



Ute Klause



Dienstag



18.00 - 18.45 Uhr
18.45 - 19.30 Uhr



Schule am Nordpark, Frankenstraße 70,
41462 Neuss



Sport für Kinder, Jugendliche und junge Erwachsene



Jonas Waschk



Freitag



Kinder bis einschließlich 14 Jahre
16.30 - 17.30 Uhr

Jugendliche und junge Erwachsene ab 15 Jahren
17.30 - 18.30 Uhr



Sporthalle Aurinstraße 55, 41466 Neuss

Sport für Erwachsene



Ute Klause und Lukas Bierewirtz



Montag



17.30 - 18.15 Uhr
18.15 - 19.00 Uhr



Alexander-von-Humboldt-Gymnasium,
Bergheimer Straße 233, 41464 Neuss



Wir bewegen uns! Wir laufen!

Lauf-Gruppe der Lebenshilfe Neuss

Es gibt viele gute Gründe zu laufen:

Laufen, um gesund zu bleiben.

Laufen, um beweglich und fit zu bleiben.

Laufen, um nette Leute zu treffen.

Laufen, um zu zeigen: Wir können das auch!

Zum Beispiel beim Sommer-Nachts-Lauf in Neuss
oder beim Erft-Lauf.

„Gesund und fit bleiben“ ist in aller Munde und viele
würden sich gern mehr bewegen, wenn da nicht...

die Gründe fürs Nicht-Laufen wären!

Also haben wir einen **regelmäßigen, inklusiven Lauf-Treff** gegründet.

Und wir haben gemeinsam Spaß beim Laufen.

Wir treffen uns jede Woche.

Wir trainieren etwa 1 Stunde.



Mittwoch ab dem 14.4.2021



17.15 - 18.15 Uhr



Sport-Anlage Jahn-Stadion, Jahn-Stadion
vor dem Rasen-Platz und den Umkleide-Räumen

Wir freuen uns auf viele Läuferinnen und Läufer!



Freizeithelden gesucht!



Du hast...

Interesse am sozialen Bereich und daran, Menschen mit einer Behinderung in ihrer Freizeit zu begleiten?

Du willst...

praktische Erfahrungen in einem spannenden Bereich sammeln?

Wir suchen...

Freizeithelden im Ehrenamt

Wir bieten ...

Anleitung und Begleitung, eine Aufwandsentschädigung und eine Menge Spaß

Du möchtest Freizeitheld sein?

Dann melde dich hier:

Lebenshilfe Neuss gGmbH
Offene Hilfen
Erftstraße 22-24, 41460 Neuss
www.lebenshilfe-neuss.de

Kontakt: Nicola Seburschenich
Telefon: 02131 - 406 39 15
Mail: n.seburschenich@lebenshilfe-neuss.de



Lebenshilfe
Neuss

Impressum

Herausgeber:

Lebenshilfe Neuss gGmbH
Hamtorwall 16
41460 Neuss



0 21 31 – 369 18 0



0 21 31 – 369 18 30



kontakt@lebenshilfe-neuss.de

www.lebenshilfe-neuss.de

Fotos:

© Lebenshilfe Neuss gGmbH

Grafik Seite 51+52: © Created by Freepik

Gestaltung:

2020, Katja Maßmann, Neuss, www.iD-Signs.de

Druck:

Teamdruck GmbH, Neuss

Die gezeichneten Bilder sind übernommen von:

© Lebenshilfe für Menschen mit geistiger Behinderung
Bremen e.V.

Illustrator: Stefan Albers, Atelier Fleetinsel, 2013.

Alle Rechte vorbehalten.



Lebenshilfe Neuss gGmbH

Hamtorwall 16, 41460 Neuss

Telefon 0 21 31 – 369 18 0

kontakt@lebenshilfe-neuss.de

www.lebenshilfe-neuss.de