

Familienzentrum Hammfeld



Liebe Eltern!

Wir freuen uns über Ihr Interesse an unserer Einrichtung.

Auf diesem Weg laden wir Sie zu einem kleinen Einblick in unsere Arbeit und Räumlichkeiten unserer Kita ein.



Die Einrichtung

- Das Lebenshilfe-Familienzentrum wurde 2014 mit drei Gruppen eröffnet und 2018 um zwei Gruppen erweitert.
- Das Familienzentrum (FZ) liegt im Erdgeschoss eines Bürogebäudes.
- In fünf Gruppen werden 76 Kinder im Alter von vier Monaten bis zum Schuleintritt mit und ohne Behinderung betreut.

Gruppenformen

- drei verschiedene Gruppenformen
- **Gruppenform I (GF I)** : 2 – 6 Jahre
eine Gruppe mit 20 Kindern
- **Gruppenform II (GF II)**: 4 Monate bis 3 Jahre
zwei Gruppen mit jeweils 10 Kindern
- **Gruppenform III (GF III)**: 3 – 6 Jahre
zwei Gruppen mit ca. 18 Kindern

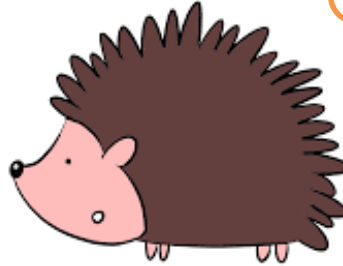
In den Gruppenformen II und III werden ebenfalls Kinder mit Förderbedarf betreut.

Unsere Gruppen

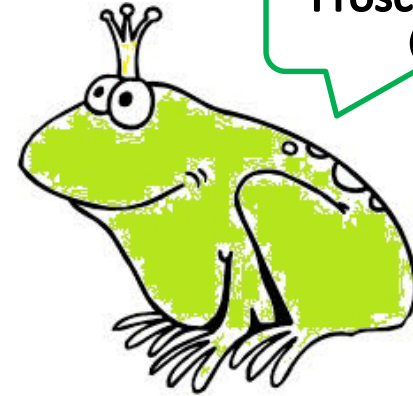
Bienengruppe
(GF I)



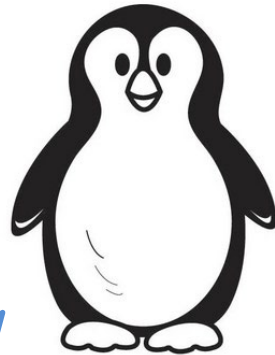
Igelgruppe
(GF III)



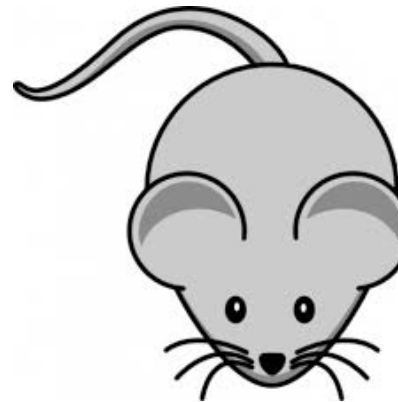
Froschgruppe
(GF II)



Pinguingruppe
(GF III)



Mäusegruppe
(GF II)



Räumlichkeiten

- Im linken Trakt befindet sich das Leitungsbüro sowie drei Gruppen mit Kindern im Alter von 2-6 Jahren (Maxi-Bereich).
- Im rechten Trakt befinden sich die beiden U3-Gruppen (Mini-Bereich).



Flur des Maxi- Bereiches

Unsere Elternsitzecke



- Im linken Trakt befinden sich die Pinguin-, Bienen-, und Igelgruppe.
- In der Pinguin-, und Igelgruppe werden derzeit 18 Kinder betreut.
- In der Bienengruppe werden 20 Kinder betreut.
- Im rechten Trakt befinden sich die Frosch-, und Mäusegruppe mit jeweils 10 Kindern.

Beispiel Gruppenraum Ü3



Beispiel Gruppenraum U3



- Alle Gruppen sind ähnlich aufgeteilt:
- es gibt einen großen Gruppenraum mit Türe zum Außengelände,
- einen Nebenraum zum Spielen und je nach Gruppe zum Schlafen,
- einen Waschraum mit Kinderwaschbecken, Kindertoiletten und jeweils einen Wickelbereich pro Trakt.



Beispiel
eines
Wasch-
raumes



Beispiel
eines
Wickel-
raumes

- Im Maxi-Bereich befinden sich zusätzlich ein Therapie- und Experimentierraum und ein kleinerer Mehrzweckraum.
- Diese Räume können von den Kindern gruppenübergreifend genutzt werden.
- Im Minibereich befinden sich zusätzlich der Personalraum und der große Mehrzweckraum, der z.B. für Turnangebote genutzt wird.

Kleiner Mehrzweckraum



- Das Maxi-Außengelände ist mit einer Rutsche, einem Klettergerüst, zwei Nestschaukeln, mehreren Sandkästen und einer Matschanlage ausgestattet.
- Große Sonnensegel schützen im Sommer vor der Sonneneinstrahlung.
- Das Mini-Außengelände ist mit einem Häuschen und einer kleineren Kletteranlage mit Rutsche ausgestattet sowie zwei Sandbereichen und Wiese.

Außengelände Maxi-Bereich



Außengelände Mini-Bereich



Öffnungszeiten

Montag – Freitag

ist die Kita ist von **07:30 - 16:30 Uhr** geöffnet

Öffnungszeiten für die gebuchten Betreuungszeiten:

35 Stunden: **07:30 - 14:00 Uhr (dienstags bis 16.30 Uhr)**

45 Stunden: **07:30 - 16:30 Uhr**

Bring- und Abholzeiten:

Bringzeit: **07:30 - 09:00 Uhr**

Abholzeiten: **13:45 - 14:00 Uhr**

ab 14:00 - 16:30 Uhr

Wir haben drei Wochen im Jahr in den Sommerferien geschlossen. In diesem Jahr vom 26.07. – 13.08.2021.

Mahlzeiten

- Die Kinder bekommen ein Frühstück und ein Mittagessen in der Kita.
- Hierfür zahlen die Eltern einen monatlichen Beitrag direkt an die Kita. Aktuell sind das 65,00 €.
- Das Frühstück wird von den Mitarbeiter*innen zubereitet.
- Das Mittagessen wird von einem Caterer warm geliefert. Hier gibt es Auswahlmöglichkeiten. Es wird auf eine ausgewogene Ernährung geachtet.

Mahlzeiten

- Am Nachmittag wird zusätzlich ein Snack angeboten.
- Über den Tag verteilt wird so eine optimale Ernährung gestaltet, die alle kindlichen Bedürfnisse abdeckt.
- Es gibt Wasser und Tee zu trinken, bei besonderen Anlässen Milch, Kakao oder Saft.

Unser Wochenplan:
so können die Kinder sehen, was
es mittags geben wird



Dienstags bringen die Maxi-Kinder ihr eigenes Frühstück im Rucksack mit.
Es ist Ausflugstag.



Tagesablauf

- 7:30 - 9:00 Uhr:** **Bringphase**
(Ankommen, Frühstück, Spielen)
- ab 9:00 Uhr:** **Beginn der pädagogischen Arbeit**
(Ausklang Frühstück, Vorbereitung Morgenkreis)
- ca. 9:30 - 10:00 Uhr:** **Morgenkreis**
(Begrüßung, Erzählen, Singen, Spiele, Tagesplanung)
- ca. ab 10:00 Uhr:** **Angebote, offene Türen, Freispiel**
(z.B. Turnen, Gestalten, Außengelände)
- ca. ab 11:30 Uhr:** **Sammeln in der Gruppe**
(Aufräumen, Vorbereitung Mittag essen)
- ca. 11:30 - 13:45 Uhr:** **Mittag essen, Zähne putzen, Ruhephase, Mittagsschlaf**
- 13:45 - 14:00 Uhr:** **Abholphase 35 Stunden Betreuungsumfang**
- ab 14:00 - 16:30 Uhr:** **gruppenübergreifendes Freispiel oder Angebote, gemeinsame Betreuung, Snack**

Mittagszeit Maxis



- Bei den Maxis gestaltet sich die Mittagszeit folgendermaßen:
 - 11.45 Uhr Mittagessen
 - Ca. 12.15 Uhr Zähne putzen und Vorbereitung für die Ruhezeit bzw. Schlafenszeit
 - Die Ruhezeit besteht z.B. aus Hörbuch oder Musik hören, Vorlesen.

Mittagszeit Minis

- Bei den Minis gestaltet sich die Mittagszeit folgendermaßen:
 - 11.30 Uhr Mittagessen
 - Ca. 12 Uhr Mittagsschlaf
 - Sobald alle Kinder schlafen, verweilt ein*e Kollege*in immer bei den schlafenden Kindern
 - Ab 14 Uhr sind der Großteil der Kinder wieder wach



Grundgedanken

- Die Entwicklung des Kindes steht im Mittelpunkt unserer Arbeit. Wir arbeiten situationsorientiert.
- Jedes Kind wird mit seinem unterschiedlichen kulturellen Hintergrund, Lern- und Lebensumfeld sowie Stärken und Schwächen angenommen und akzeptiert.
- Wir begleiten Kinder individuell in ihren Entwicklungsphasen, beobachten und dokumentieren ihren Bildungsweg und ergänzen die Erziehung der Eltern.

- Das bedeutet, die Interessen, Bedürfnisse und Fähigkeiten der Kinder werden individuell aufgegriffen und gezielt in die pädagogische Arbeit integriert.
- Unser Ziel ist die Unterstützung der Entwicklung zu einem selbstbewussten, selbstständigen und sozialen Menschen.



Unser Snoezel-
Angebot

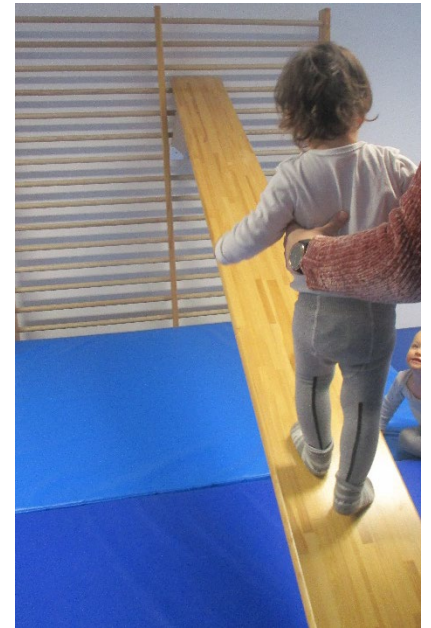


Kreativangebote und Experimentieren





Impressionen
aus dem
Alltag



Unser Leitsatz

*Da werden Hände sein, die Dich tragen und
Arme, in denen Du sicher bist, und Menschen,
die Dir ohne zu fragen zeigen, dass Du
willkommen bist!*

Unser Leitgedanke:

Der kleine Mensch im Mittelpunkt -
ganz gleich, mit oder ohne Hilfebedarf,
jedes Kind soll selbstbestimmt, würdig
und geachtet in der Gemeinschaft
leben, spielen und sich entwickeln können
und die Hilfen erhalten, die es dafür benötigt.

Umsetzung

- Wir haben ein teiloffenes Konzept und arbeiten teilweise gruppenübergreifend z.B. in der AG oder dem Kinderrat.
- Kinder treffen sich auf dem Flur, wir gehen gemeinsam in den Garten oder machen Ausflüge. Die Gruppen werden im Früh- und Spätdienst zusammengelegt.
- Während der Freispielzeit sind die Gruppentüren grundsätzlich geöffnet.

- Die Kinder werden darin bestärkt, die Räume der Einrichtung kennenzulernen, um sich in der ganzen Kita sicher bewegen zu können.
- Die Kontakte zu allen Kindern und Mitarbeiter*innen der Einrichtung werden gefördert.
- Die älteren Kinder dienen als Unterstützer und Vorbilder für die jüngeren Kinder und können ihre Erfahrungen weitergeben. Sie können motivierende und anregende Impulse geben und ihr Verantwortungsbewusstsein stärken.

- **Haben Sie noch Fragen?**

Kontakt:

Lebenshilfe Neuss gGmbH

Familienzentrum Hammfeld

Hammfelddamm 4b

41460 Neuss

Einrichtungsleitung: Frau Stefanie Heinze

Stellv. Leitung: Frau Carolin Winkels