

Freizeit und Urlaub

Ausgabe 2026



Lebenshilfe
Neuss

Wo finden Sie was?

■	Vorwort	3
■	Legende	5
■	Assistenz-Stufen	6
■	Was wir tun	7
■	Regeln für die Anmeldung bei Freizeit-Angeboten	12
■	Kinder und Jugendliche	21
■	Freizeit-Angebote	29
■	Anmelde-Formular für Freizeit-Angebote	36
■	Urlaubs-Reisen	59
■	Regeln für die Anmeldung bei Reisen	60
■	Anmelde-Formular für Reisen	69
■	Impressum	71

Liebe Leserinnen und Leser,

auch in diesem Jahr gibt es ein paar Veränderungen.

Frau Zaum ist Leitung für Schul- und Kita-Assistenz.

Frau Peter ist Leitung für Familien-Hilfe, Freizeit und Beratung.

Frau Schorn und Frau Paprotny leiten jetzt zusammen das Lebenshilfe-Center.

Frau Mertens unterstützt die Verwaltung der Offenen Hilfen.



Wir haben wieder viele Angebote.
Auch Ausflüge und Partys.
Es gibt wieder zwei Urlaubs-Reisen im Angebot.
Wir fahren wieder nach Holland.

Viel Spaß beim Anschauen und Lesen.
Bitte melden Sie sich.
Wenn Sie Fragen haben.
Oder wenn Sie etwas verbessern möchten.

Wir freuen uns über viele Anmeldungen.

Wir wünschen frohe Weihnachten.
Und alles Gute im neuen Jahr.

Ihr Team der Offenen Hilfen

Legende

Das bedeuten die Bilder



Telefon



Handy



Fax



E-Mail



Post



Termin?



Uhr-Zeit?



Wo?



Für wen?



Plätze?



Kosten?



Dieses Angebot ist barriere·frei.

Assistenz-Stufen für die Ferien-Aktionen und Reisen

A

Ich brauche nur manchmal Hilfe.

Ich kann selbstständig auf die Toilette gehen.

Ich kann die meisten Sachen allein.

Zum Beispiel brauche ich eine Erinnerung.

B

Ich brauche öfter Hilfe.

Zum Beispiel brauche ich:

Hilfe wenn ich auf die Toilette gehe.

Hilfe beim Hände waschen.

Jemanden der mein Essen klein schneidet.

C

Ich brauche viel Hilfe.

Zum Beispiel brauche ich:

Eine feste Begleit-Person.

Jemanden der mich zur Toilette begleitet und mich pflegt.

Jemanden der mich wäscht.

Jemanden der mir mein Essen anreicht.

Was wir tun

Die Lebenshilfe Neuss gGmbH hat viele Angebote.

Für Menschen mit Behinderungen.

Für Eltern und Angehörige.

Die Angebote der Offenen Hilfen:

- Beratungs-Stelle
- Schul-Assistenz
- Kita-Assistenz
- Sozial-Pädagogische Familien-Hilfe (SPFH)
- Heil-Pädagogische Familien-Hilfe (HPFH)
- Heil-Pädagogische Früh-Förderung
- Begleitete Elternschaft
- Ambulant Unterstützender Dienst (AUD)
- Autismus-Angebote
- Lebenshilfe-Center
- Freizeit-Angebote
- Ferien-Aktionen
- Ausflüge
- Veranstaltungen und Partys
- Urlaubs-Reisen
- Reha-Sport

Weitere Angebote finden Sie im Internet

www.lebenshilfe-neuss.de



Die Adresse der Offenen Hilfen:

Erftstraße 22-24

41460 Neuss

Sie erreichen uns:

Montag bis Donnerstag 8:00 - 16:00 Uhr

Freitag 8:00 - 13:00 Uhr

Ihre Ansprech-Partner:

Katrin Zaum

Leitung Schul- und Kita-Assistenz

0 21 31 – 406 39 17

k.zaum@lebenshilfe-neuss.de



Anja Peter

Leitung Familien-Hilfe,

Freizeit und Beratung

0 21 31 – 406 39 13

a.peter@lebenshilfe-neuss.de



Nicola Seburschenich

Freizeit-Angebote

Reisen und Partys

0 21 31 – 406 39 15

n.seburschenich@lebenshilfe-neuss.de



Cassandra Rudolf

Ambulant Unterstützender Dienst

Schul-Assistenz und Kita-Assistenz

0 21 31 – 406 39 19

c.rudolf@lebenshilfe-neuss.de



Birgitt Reuter

Reha-Sport und Schul-Assistenz

0 21 31 – 369 18 43

b.reuter@lebenshilfe-neuss.de



Florian Wollschläger

Verwaltung Offene Hilfen,

Schul- und Kita-Assistenz und Verein

0 21 31 – 406 39 14

f.wollschlaeger@lebenshilfe-neuss.de



Charleen Fiedel

Sozial-Pädagogische Familien-Hilfe

Begleitete Elternschaft

01 51 7 – 450 87 66

c.fiedel@lebenshilfe-neuss.de



Sabine Schorn

Lebenshilfe-Center

Freiwilligen-Koordinatorin

0 21 31-369 18 40

s.schorn@lebenshilfe-neuss.de



Angelika Paprotny

Lebenshilfe-Center

Freiwilligen-Koordinatorin

02131-369 18 40

a.paprotny@lebenshilfe-neuss.de



Katja Mertens

Verwaltung Offene Hilfen

0 21 31 – 406 39 16

katja.mertens@lebenshilfe-neuss.de



Infos zur Anmeldung



Regeln für die Anmeldung bei Freizeit-Angeboten

Regeln für die Anmeldung bei Freizeit-Angeboten

Diese Regeln gelten für alle Freizeit-Angebote.

Die etwas kosten.

Anmeldung

Sie müssen sich anmelden.

Mit dem Anmelde-Formular.

Das ist auf den Seiten 36 und 37.

Füllen Sie das Anmelde-Formular aus.

Und schicken Sie es der Lebenshilfe Neuss zu.



Nach Ihrer Anmeldung

Sie bekommen einen Brief von der Lebenshilfe Neuss.

Bei einer Zusage können sie mitmachen.

Bei einer Absage können Sie leider nicht mitmachen.

Bezahlen des Angebots

Die Rechnung bekommen Sie nach jedem Termin.

Auf der Rechnung stehen die Kosten.

Diese müssen Sie zahlen.

Hier steht auch Ihre Zahlungs-Frist.

Das bedeutet: Bis wann müssen Sie zahlen.

Sie haben einen anderen Rechnungs-Empfänger?

Dann geht die Rechnung direkt dorthin.

Diese Termine müssen Sie bezahlen:

Sie sind angemeldet und haben teilgenommen.

Sie sind angemeldet und kommen nicht zum Angebot.

Sie sind angemeldet und sind am Termin krank.

Diese Termine müssen Sie nicht bezahlen:

Die Lebenshilfe Neuss sagt einen Termin ab.

Die Lebenshilfe Neuss sagt das ganze Angebot ab.

Sie sind Mitglied beim Lebenshilfe Neuss e.V.:

Dann haben Sie bei der Anmeldung einen Vorteil.

Sie kommen zuerst ins Angebot.

Möchten Sie Mitglied werden?

Mehr Informationen finden Sie auf Seite 18 und 19.

Einzel-Betreuung

Sie brauchen viel Hilfe.

Zum Beispiel brauchen Sie:

Eine feste Begleit-Person.

Jemanden der Sie zur Toilette begleitet und Sie pflegt.

Jemanden der Ihnen das Essen anreicht.

Dann brauchen Sie eine Einzel-Betreuung.

Die Einzel-Betreuung kostet 15 Euro pro Stunde.

Das wird extra auf die Rechnung geschrieben.



Rücktritt

Sie haben sich angemeldet.

Aber Sie können am Angebot doch nicht teilnehmen.

Dann machen Sie einen Rücktritt.

Der Rücktritt geht nur vor dem ersten Termin.

Das müssen Sie dann bezahlen:

Ab 3 Wochen vor dem ersten Termin 50 Prozent.

Ab 1 Woche vor dem ersten Termin 100 Prozent.

Einreichen der Rechnung bei der Pflege-Kasse

Heben Sie die Rechnungen gut auf.

Nach dem letzten Termin bekommen Sie einen Brief.

Mit einer Teilnahme-Bestätigung.

Die geben Sie mit den Rechnungen an die Pflege-Kasse.

Die Pflege-Kasse prüft dann.

Ob Sie Geld zurück bekommen.



Brauchen Sie mehr Informationen?

Dann rufen Sie uns an.

Wichtige Hinweise

für die Teilnahme an den Angeboten

- Bitte kommen Sie pünktlich zu den Treff-Punkten.
- Bitte achten Sie auf das Wetter.
- Ihre Kleidung und Schuhe müssen zum Wetter passen.

Bitte denken Sie an:

- Medikamente mit einer Verordnung vom Arzt.
- Wechsel-Wäsche.
- Hygiene-Artikel (Zum Beispiel Binden oder Windeln).
- etwas zum Essen und zum Trinken.



Passen Sie bitte auf Ihre Sachen auf.

- Die Betreuer können das nicht.
- Haben Sie etwas verloren?
- Ist etwas kaputt?

Die Lebenshilfe bezahlt dafür nicht.



Inklusive 2026-Party

Eintritt
2 €

Samstag, 24. Januar 2026
16 bis 19 Uhr

*im KJuZe Allerheiligen,
Am Henselsgraben 17, Neuss*

*Ihr seid 10 bis 15 Jahre alt?
Also kommt vorbei!*

Lebenshilfe Neuss gGmbH
Offene Hilfen
Erftstraße 22-24, 41460 Neuss
www.lebenshilfe-neuss.de

Kontakt: Offene Hilfen
Telefon: 02131 - 406 39 15
Mail: offene.hilfen@lebenshilfe-neuss.de



Lebenshilfe
Neuss

Werden Sie Mitglied.

Werden Sie Mitglied beim Lebenshilfe Neuss e.V.

Wer wir sind

Der Lebenshilfe Neuss e.V. ist ein Verein.

Ein Verein ist eine Gruppe von Menschen.

Die sich zusammen für etwas einsetzen.

Alle Menschen dürfen in unseren Verein.

Was wollen wir?

Wir setzen uns für Menschen mit Behinderungen ein.

Die Menschen sollen selbst-bestimmen.

Über ihr Leben.

Im Alltag.

Im Beruf.

Auch in der Politik.

Sie gehören dazu.

Und sollen die gleichen Rechte haben.

Und gleiches dürfen.

Wie Menschen ohne Behinderung.

Was machen wir?

Wir helfen Menschen mit Behinderungen

In allen Lebens-Bereichen.

In jedem Alter.

Wir beraten Familien und Angehörige.

Wir setzen uns für Veränderungen ein.

In der Politik.

Und der Gesellschaft.

Wie kann ich Mitglied werden?

Füllen Sie die nächste Seite aus.

Schicken Sie die Seite an:



Lebenshilfe Neuss e.V.

Andreas Gondorf

Hamtorwall 16

41460 Neuss



Oder als Fax: 0 21 31 – 369 18 30

Sie haben Fragen?

Dann rufen Sie uns an.

0 21 31 – 369 18 0



Bitte kreuzen Sie hier an:

- ☐ Ich möchte Mitglied werden.
Bitte senden Sie mir die Unterlagen zu.
- ☐ Ich möchte mehr Informationen.
Bitte rufen Sie mich an.

Vorname, Name

Straße, Hausnummer

PLZ, Adresse

Telefon

E-Mail

Datum

Unterschrift



Lebenshilfe
Neuss

Kinder und Jugendliche



26 01 Oster-Ferien-Aktion Nordpark



Wir treffen uns in den Ferien.

Wir machen viele schöne Sachen.

Und haben Spaß zusammen.

Achtung! Donnerstag endet die Ferien-Aktion um 14 Uhr!

Anmelde-Schluss ist **Freitag, 13.03.2026!**



Für Schüler der Schule am Nordpark.

Bei freien Plätzen: Schüler anderer
Förder-Schulen des Rhein-Kreis Neuss.



18 Plätze



Schule am Nordpark

Frankenstraße 70, 41462 Neuss



Montag bis Donnerstag

30.03. bis 02.04.2026



8:30 - 15:30 Uhr



Typ A: 232 Euro

Typ B: 324 Euro

Typ C: 592 Euro

gefördert durch den

rhein
kreis
neuss

26 02 Sommer-Ferien-Aktion Nordpark



Wir treffen uns in den Ferien.

Wir machen viele schöne Sachen.

Und haben Spaß zusammen.

Achtung! Freitags endet die Ferien-Aktion um 14 Uhr!

Anmelde-Schluss ist **Freitag 03.07.2026!**



Für Schüler der Schule am Nordpark.

Bei freien Plätzen: Schüler anderer
Förder-Schulen des Rhein-Kreis Neuss.



18 Plätze



Schule am Nordpark

Frankenstraße 70, 41462 Neuss



Montag bis Freitag

20.07. bis 07.08.2026



8:30 - 15:30 Uhr



Typ A: 290,00 Euro für eine Woche

Typ B: 405,00 Euro für eine Woche

Typ C: 740,00 Euro für eine Woche

gefördert durch den
rhein
kreis
neuss

26 03 Herbst-Ferien-Aktion Nordpark



Wir treffen uns in den Ferien.

Wir machen viele schöne Sachen.

Und haben Spaß zusammen.

Achtung! Freitag endet die Ferien-Aktion um 14 Uhr!

Anmelde-Schluss ist **Freitag 02.10.2026!**



Für Schüler der Schule am Nordpark.

Bei freien Plätzen: Schüler anderer
Förder-Schulen des Rhein-Kreis Neuss.



18 Plätze



Schule am Nordpark

Frankenstraße 70, 41462 Neuss



Montag bis Donnerstag

19.10. bis 23.10.2026



8:30 - 15:30 Uhr



Typ A: 290 Euro

Typ B: 405 Euro

Typ C: 740 Euro

gefördert durch den

rhein
kreis
neuss

26 04 Kids Club Neuss



Freunde treffen und neue Leute kennen·lernen.
Viele schöne Sachen machen und Spaß haben.



Für alle bis 18 Jahre



Samstag

07.02., 07.03., 02.05., 06.06., 05.09., 10.10.,
07.11., 05.12.2026



13:00 - 16:00 Uhr



520,00 Euro für alle Termine



Upside Down, Martin-Luther-Haus,
Drususallee 63
41460 Neuss

Lebenshilfe-KiJuZe Allerheiligen

KiJuZe ist eine Abkürzung.

Es steht für Kinder- und Jugend-Zentrum.

Es gibt ein offenes Jugend-Café.

Für Kinder und Jugendliche mit und ohne
Behinderung.

Hier kann man viele Sachen machen.

Kickern, Tisch-Tennis oder einfach nur entspannen.

Ein nettes Betreuer-Team ist immer da.

Sie hören zu.

Wenn ihr Fragen habt oder Probleme.

Und helfen euch.



Wann ist das Lebenshilfe-KiJuZe Allerheiligen geöffnet?

Für Kinder ab 8 Jahren:

Montag bis Freitag

14:00 - 17:30 Uhr

Für Jugendliche ab 12 Jahren:

Montag, Dienstag, Mittwoch und Freitag

18:00 - 21:00 Uhr

Mädchen-Abend ab 12 Jahren:

Donnerstag

18:00 - 21:00 Uhr



Wo ist das Lebenshilfe-KiJuZe?



Am Henselsgraben 17
in Neuss-Allerheiligen



0 21 37 – 78 64 001



jugendzentrum@lebenshilfe-neuss.de

www.lebenshilfe-neuss.de/kinder-jugendzentrum



Das Lebenshilfe-Center!

Wir beraten Sie bei Fragen.

Wir geben Ihnen Auskunft.

Wo Sie Hilfe bekommen.

Wir sind ein Treff-Punkt für Jung und Alt.

Wir haben günstige warme und kalte Getränke.

Sie möchten uns kennen·lernen?

Dann kommen Sie vorbei.

Wir freuen uns auf Ihren Besuch!



Wann ist das Lebenshilfe-Center offen?



Montag bis Freitag

13:30 - 17:30 Uhr

Wo ist das Lebenshilfe-Center?



Hamtorwall 14, 41460 Neuss.

Direkt an der Bus-Haltestelle Niedertor.

Ihre Ansprech-Partnerin:



0 21 31 – 369 18 40

Sabine Schorn



s.schorn@lebenshilfe-neuss.de

Angelika Paprotny



a.paprotny@lebenshilfe-neuss.de



Freizeit-Angebote



26 05 Freizeit-Treff für junge Erwachsene



Freunde treffen und neue Leute kennenlernen.
Wir gestalten dieses Angebot mit euch zusammen.
Wir machen Ausflüge in die Stadt, gehen bummeln
oder etwas essen.



Für alle ab 18 bis 35 Jahre



Samstag

07.02., 07.03., 02.05., 06.06., 05.09., 10.10.,
07.11., 05.12.2026



17:00 - 20:00 Uhr



360,00 Euro für alle Termine



Upside Down, Martin-Luther-Haus,
Drususallee 63
41460 Neuss

26 06 Wander-Gruppe



Wir machen einen schönen Spaziergang.

In der Umgebung von Neuss.

Wir gehen einen Kaffee trinken.

Oder ein Eis essen.

Bitte bringt Geld dafür mit.



Sonntag

22.02., 29.03., 17.05., 12.07., 13.09., 11.10.,
29.11.2026



15:00 - 18:00 Uhr



238 Euro



Wohnhaus Gnadental

Sophienstraße 11

41468 Neuss

26 07 Kegeln Alle Neune



Wir treffen uns zum Kegeln.

Wir treffen Freunde und neue Leute.

Wir können etwas leckeres Essen und Trinken.



Für alle ab 18 Jahre



Mittwoch

04.02., 04.03., 06.05., 03.06., 01.07., 07.10.,
04.11., 02.12.2026



18:00 - 20:00 Uhr



192 Euro



Hermkes Bur

Rheydter Str. 100

41464 Neuss

26 08 Kegeln Pudel-König



Wir treffen uns zum Kegeln.

Wir treffen Freunde und neue Leute.

Wir können etwas leckeres Essen und Trinken.



Für alle ab 18 Jahre



Mittwoch

11.02., 11.03., 10.06., 08.07., 09.09., 14.10.,
11.11., 09.12.2026



18:00 - 20:00 Uhr



192 Euro



Hermkes Bur

Rheydter Str. 100

41464 Neuss

26 09 Kegeln In die Vollen



Wir treffen uns zum Kegeln.

Wir treffen Freunde und neue Leute.

Wir können etwas leckeres Essen und Trinken.

Wir treffen uns in Norf.



Mittwoch

25.02., 18.03., 15.04., 20.05., 17.06., 15.07.,
16.09., 18.11., 16.12.2026



18:00 - 20:00 Uhr



216 Euro



Gaststätte Filos

Geibelstr. 12

41469 Neuss

Unsere Wohn-Angebote

Wir bieten verschiedene Wohn-Formen an.
Man kann in einem Wohn-Haus wohnen.
Oder in einer Wohn-Gemeinschaft (WG).
Oder in einer eigenen Wohnung.
Die Angebote sind für Menschen.
Mit einer geistigen Behinderung.



Sie haben Fragen?

Sie wünschen eine Beratung?

Ihre Ansprech-Partnerin:



Anke Faustmann-Zuh

Hamtorwall 16, 41460 Neuss

0 21 31 – 369 18 35

01 60 – 410 56 01

a.faustmann-zuh@lebenshilfe-neuss.de



Anmeldung zu den Freizeit-Angeboten



Mit E-Mail: offene.hilfen@lebenshilfe-neuss.de



Als Fax an: 0 21 31 - 406 39 29

Teilnehmer

Name: _____

Straße/Nr.: _____

PLZ/Ort: _____

geb. am: _____

Telefon: _____

Mobil-Telefon: _____

E-Mail-Adresse: _____

Anderer Rechnungs-Empfänger

Zum Beispiel Ihre gesetzliche Betreuung

Firma: _____

Name: _____

Straße/Nr.: _____

PLZ/Ort: _____

Telefon: _____

Mobil-Telefon: _____

E-Mail-Adresse: _____

Weitere Angaben zum Teilnehmer

Pflege-Grad ☐ 1 ☐ 2 ☐ 3 ☐ 4 ☐ 5

Assistenz-Stufe ☐ A ☐ B ☐ C

☐ Ich sitze im Rollstuhl

☐ Ich benötige eine Einzel-Betreuung

Ich möchte folgende Angebote buchen:

FG-Nummer	FG-Name	Kosten

Meine Angaben sind richtig und vollständig.
Ich akzeptiere die Anmelde-Bedingungen.
Das bestätige ich durch meine Unterschrift.

Ort, Datum

Unterschrift (ggf. gesetzliche Betreuung)

26 10 Lebenshilfe Frühstück



Wir treffen uns im Lebenshilfe-Center.
Und frühstücken alle zusammen.

Freitag



06.02., 06.03., 24.04., 08.05., 03.07., 04.09.,
02.10., 06.11., 04.12.2026



10:30 - 12:30 Uhr



270 Euro



Lebenshilfe-Center

Hamtorwall 14

41460 Neuss



26 11 Kochen



Wir kochen gemeinsam.

In einer kleinen Gruppe.

Das Angebot richtet sich an Erwachsene Menschen.

Die alleine kochen lernen möchten.



Ab 18 Jahre



Freitag

13.03., 12.06., 11.09., 11.12.2026



16:00 - 19:00 Uhr



252 Euro



Verwaltung der Lebenshilfe Neuss im 4. OG,
Hamtorwall 16
41460 Neuss

26 12 Backen



Wir backen gemeinsam.

In einer kleinen Gruppe.

Das Angebot richtet sich an Erwachsene Menschen.

Die alleine backen lernen möchten.



Ab 18 Jahre



Sonntag

22.03., 14.06., 20.09., 06.12.2026



14:00 - 17:00 Uhr



228 Euro



Verwaltung der Lebenshilfe Neuss im 4. OG,
Hamtorwall 16
41460 Neuss

26 13 Bastel-Angebot



Wir basteln zusammen.

Oder wir malen.

Wir können für Ostern basteln.

Oder für den Advent.

Es gibt auch etwas zu Trinken.

Und einen Snack.



Für alle



Samstag

28.03., 27.06., 26.09., 12.12.2026



11:00 - 13:00 Uhr



184 Euro



Verwaltung der Lebenshilfe Neuss im 4. OG,
Hamtorwall 16
41460 Neuss

26 14 Einstein-Club



Wir treffen uns einmal im Monat.

In der Einstein-Kirche.

Dort gibt es Kaffee und Kuchen.

Und wir machen etwas zusammen.

Zum Beispiel basteln, singen oder reden.



Ab 18 Jahre



Samstag

21.02., 18.04., 23.05., 20.06., 11.07., 19.09.,
14.11.2026



15:00 - 17:30 Uhr



196 Euro



Einstein-Pfarre,
Einsteinstraße 194
41464 Neuss

26 15 Theater Besuch



Wir gehen ins Theater.

Wir schauen uns ein Theater-Stück an.

Das Theater-Stück heißt „Irgendwo ist immer Süden“.

Wir verbringen zusammen einen schönen Abend.



Für alle ab 18 Jahre



9



Sonntag

03.05.2026



18:00 Uhr



75 Euro



Rheinisches Landestheater

Oberstraße 96

41460 Neuss

26 16 Theater Work-Shop



Wir treffen uns im Martin-Luther-Haus.

Wir lernen etwas über Theater.

Und wie man Theater spielt.

Mit Veronika Schepping.

Sie ist Theater-Pädagogin.



Für alle ab 18 Jahre



8



Samstag und Sonntag

Termin wird noch bekannt gegeben.



11:00 - 16:00 Uhr



40 Euro



Upside Down

Drususallee 63

41460 Neuss

Karnevals-Party

Freitag, 6. Februar 2026

17 bis 20 Uhr

**im Martin-Luther-Haus,
Drususallee 63, Neusser Innen-Stadt**



**Vergesst eure Kostüme
nicht!**

Anmeldungen bis zum 25.01.2026 an offene.hilfen@lebenshilfe-neuss.de

Lebenshilfe Neuss gGmbH
Offene Hilfen
Erftstraße 22-24, 41460 Neuss
www.lebenshilfe-neuss.de

Kontakt: Offene Hilfen

Telefon: 02131 – 406 39 15

Mail: offene.hilfen@lebenshilfe-neuss.de



Lebenshilfe
Neuss

26 17 Fußball-Museum Dortmund



Wir gehen ins Fußball-Museum.
Dort sind viele Sachen ausgestellt.
Es geht um Fußball früher und heute.
Und um Fußball in der ganzen Welt.
Man kann dort viele spannende Sachen erfahren.
Bitte ein gültiges Fahr-Ticket mitbringen.
Oder Geld für ein Ticket.



Für alle ab 18 Jahre



8



Sonntag

31.05.2026



11:00 - 17:00 Uhr



115 Euro



Treff-Punkt ist am Haupt-Bahnhof Neuss
an der Radstation

Schlager-Party & Karaoke

Samstag, 13. Juni 2026

17 bis 20 Uhr

**im Martin-Luther-Haus,
Drususallee 63, Neusser Innen-Stadt**



Anmeldungen bis zum 31.05.2026 an offene.hilfen@lebenshilfe-neuss.de

Lebenshilfe Neuss gGmbH
Offene Hilfen
Erftstraße 22-24, 41460 Neuss
www.lebenshilfe-neuss.de

Kontakt: Offene Hilfen

Telefon: 02131 - 406 39 15

Mail: offene.hilfen@lebenshilfe-neuss.de



Lebenshilfe
Neuss

26 18 Minigolf Büttgen



Wir gehen gemeinsam zum Minigolf.

In Büttgen.

Wir können dort Minigolf spielen.

Und etwas essen und trinken.

Bitte Geld mitbringen. Für Essen und Trinken.



Für alle ab 18 Jahre



6



Sonntag

26.04.2026



14:00 - 17:00 Uhr



53 Euro



Treff-Punkt ist am Haupt-Bahnhof Neuss.
An der Radstation.

26 19 Minigolf Dormagen



Wir gehen gemeinsam zum Minigolf.

In Dormagen.

Wir können dort Minigolf spielen.

Und etwas essen und trinken.

Bitte Geld mitbringen. Für Essen und Trinken.



Für alle ab 18 Jahre



6



Sonntag

27.09.2026



14:00 - 17:00 Uhr



53 Euro



Treff-Punkt ist am Haupt-Bahnhof Neuss.

An der Radstation.

26 20 Weihnachts-Markt Düsseldorf



Wir gehen auf den Weihnachts-Markt.

In Düsseldorf gibt es viele Weihnachts-Märkte.

Wir können etwas leckeres Essen und Trinken.

Es gibt viele Stände und viel zu gucken.



Für alle ab 18 Jahre



8



Freitag

18.12.2026



17:30 - 19:30 Uhr



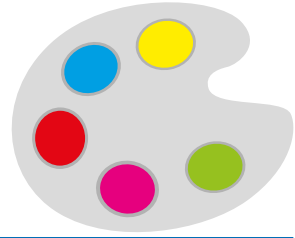
55 Euro



Treff-Punkt ist am Haupt-Bahnhof Neuss.

Am Haupteingang

Kunst-Workshop



Bei einem Workshop machen Leute etwas gemeinsam.
Wir malen gemeinsam Bilder.
Mit allen die gerne malen.
Man muss sich anmelden.
Zu jedem Termin einzeln.



Wann findet es statt?

Samstag und Sonntag
Die Termine werden noch bekannt gegeben.



Wo findet es statt?

Verwaltung der Lebenshilfe Neuss im 4. OG
Hamtorwall 16, 41460 Neuss



35 Euro pro Wochen-Ende
Für Mal-Sachen und Mittag-Essen.

Ihr Ansprech-Partner:

Björn Vieregge

0 21 31 – 406 39 25

b.vieregge@lebenshilfe-neuss.de



26 21 Eselpark Zons



Wir fahren nach Zons.

Dort gibt es Esel und andere Tiere.

Wir erfahren etwas über Esel.

Und über die Arbeit mit Eseln.

Die Esel kann man streicheln.



Für alle ab 18 Jahre



8



Sonntag

Termin wird noch bekannt gegeben.



11:00 - 17:00 Uhr



55 Euro



Treff-Punkt ist am Haupt-Bahnhof Neuss.
An der Radstation.

26 22 Feuerwehr



Wir besuchen die Feuer-Wache in Holzheim.

Wir können Feuerwehr-Autos sehen.

Man zeigt uns was man bei der Feuerwehr macht.

Es werden spannende Sachen erzählt.



Für alle ab 16 Jahre



8



Samstag

14.03.2026



14:00 - 16:00 Uhr



28 Euro



Treff-Punkt ist die Feuer-Wache in Holzheim

Gell'sche Str. 98 - 100

41472 Neuss-Holzheim



UWO-Angebot: Crazy Friday – Alles ist möglich



Herzlich willkommen zum Crazy Friday.

Crazy Friday bedeutet verrückter Freitag.

Hier kann man:

Freunde treffen und neue Leute kennen·lernen.

Gemeinsam Spaß haben und Aktionen machen.

An jedem Termin gibt es eine andere Aktion.

Zum Beispiel:

Disco, Karaoke, Spiele-Abend, Kicker-Turnier.

Das Richtige ist nicht dabei?

Wir freuen uns auch über eure Ideen für Aktionen.



Für alle ab 18 Jahre



Freitag

02.01., 16.01., 30.01., 13.02., 27.02., 13.03.,
27.03., 10.04., 24.04., 08.05., 22.05. 05.06.,
19.06., 03.07., 17.07., 11.09., 26.09., 09.10.,
23.10., 06.11., 20.11., 04.12., 18.12.2026



Ab 17:30 Uhr



Ohne Anmeldung.

Bitte Geld für Getränke mitbringen.



Lebenshilfe-Center

Hamtorwall 16

41460 Neuss (direkt am Niedertor)

Mehr Infos:

Ambulant Unterstütztes Wohnen (UWO)



0 21 31 - 406 39 24



Reha-Sport

Sie möchten sich mehr bewegen?
Und mit einer Gruppe Sport machen?
Dann runter von der Couch.
Und fit werden.
Bei unserem Reha-Sport.

Wir treffen uns einmal in der Woche.
Wir machen viele Übungen.
Und Bewegungs-Spiele.
Zusammen haben wir Spaß in einer Gruppe.
Und können uns besser bewegen.

In unserem Reha-Sport-Angebot haben wir freie Plätze.
Unsere Angebote finden Sie auf der nächsten Seite.

Ihre Ansprech-Partnerin:



Birgitt Reuter



0 21 31 – 369 18 43

b.reuter@lebenshilfe-neuss.de



Reha-Sport-Gruppen



Sport für Kinder bis 14 Jahre



Freitag



16:30 - 17:30 Uhr



Sporthalle Aurinstraße 55, 41466 Neuss

Sport für Jugendliche ab 15 Jahre



Freitag



17:30 - 18:30 Uhr



Sporthalle Aurinstraße 55, 41466 Neuss

Sport für Erwachsene



Montag



17:30 - 18:15 Uhr und 18:15 - 19:00 Uhr



Sporthalle Alexander-von-Humboldt Gymnasium,
Bergheimer Straße 233, 41464 Neuss



Regeln für die Anmeldung bei Reisen

Diese Regeln gelten für alle Reisen.



So melden Sie sich an

Die Anmeldung muss schriftlich sein.

Mit dem Anmelde-Formular.

Das ist auf den Seiten 69 und 70.

Füllen Sie das Anmelde-Formular komplett aus.

Und schicken Sie es der Lebenshilfe Neuss zu.



Nach Ihrer Anmeldung

Sie bekommen einen Brief von der Lebenshilfe Neuss.

Bei einer Rechnung können sie mitfahren.

Bei einer Absage können Sie leider nicht mitfahren.

Bezahlen des Angebots

In der Rechnung steht wie viel Sie bezahlen müssen.

Und bis wann sie bezahlen müssen.

Die Anzahlung müssen Sie schnell bezahlen.

Die Anzahlung ist 40% von dem ganzen Preis.

Die Restzahlung müssen Sie etwas später bezahlen.

Die Restzahlung ist 60% von dem ganzen Preis.

Sie haben einen anderen Rechnungs-Empfänger?

Dann geht die Rechnung direkt dorthin.



Sie sind Mitglied beim Lebenshilfe Neuss e.V.

Dann haben Sie bei der Anmeldung einen Vorteil.

Sie kommen zuerst ins Angebot.

Möchten Sie Mitglied werden?

Mehr Informationen finden Sie auf Seite 18 und 19.





Rücktritt

Sie haben sich angemeldet.

Aber Sie können doch nicht mitfahren.

Weil Sie krank sind.

Oder etwas anderes passiert ist.

Dann machen Sie einen Rücktritt.

Dieser muss schriftlich sein.

Der Rücktritt geht nur bis 6 Wochen vor der Reise.

Dann müssen Sie die Anzahlung zahlen.

Danach müssen Sie den ganzen Preis zahlen.



Einreichen der Rechnung bei der Pflege-Kasse

Heben Sie Ihre Rechnung gut auf.

Nach der Reise bekommen Sie einen Brief.

Mit einer Teilnahme-Bestätigung.

Die geben Sie mit den Rechnungen an die Pflege-Kasse.
Die Pflege-Kasse prüft dann.
Ob Sie Geld zurück bekommen.



Brauchen Sie mehr Informationen?

Dann rufen Sie uns an.

Wichtige Hinweise

für die Teilnahme an den Reisen

- Sie brauchen einen gültigen Personal-Ausweis.
- Oder einen gültigen Reise-Pass.
- Während der Reise-Zeit.

Passen Sie bitte auf Ihre Sachen auf.

- Die Betreuer können das nicht.
- Haben Sie etwas verloren?
- Ist etwas kaputt?
- Die Lebenshilfe bezahlt dafür nicht.





Urlaubs-Reise für Erwachsene 1



Wir fahren nach Haamstede.

Das ist in Holland.

In einem Landal Park.

Wir können dort viele Ausflüge machen.

Der Strand ist in der Nähe.

Es gibt eine Tischtennis-Platte.

Und eine Bowling-Bahn.



12. bis 19. Juni 2026

7 Nächte



Typ A: 2.189 Euro

Typ B: 2.409 Euro

Typ C: 2.849 Euro



Landal Resort Haamstede

Daleboutsweg 4

4328 PP Burgh-Haamstede



Urlaubs-Reise für Erwachsene 2



Wir fahren nach Witteveen.

Das ist in Holland.

In einem Landal Park.

Man kann Minigolf spielen.

Und Fußball-Golf.

Und es gibt ein Schwimm-Bad.

Wir können auch Ausflüge machen.



11. bis 18. September 2026

7 Nächte



Typ A: 2.073 Euro

Typ B: 2.293 Euro

Typ C: 2.733 Euro



Landal Orveltermarke

Mr. J. B. Kanweg 3

9439 TD Witteveen

Ambulant Unterstützender Dienst

Wir unterstützen Menschen stundenweise.

Das hilft Menschen mit Behinderungen.

Und deren Familien und Angehörigen.

Zum Beispiel als Freizeit-Begleitung.

Innerhalb und außerhalb der Wohnung.

Wir können Einkäufe und Behörden-Gänge begleiten.

Das Angebot ist zeitlich und inhaltlich flexibel.

Wie wird das bezahlt?

Es gibt verschiedene Möglichkeiten.



Sie haben Fragen?



Ihre Ansprech-Partnerin:



Cassandra Rudolf



Erftstraße 22-24, 41460 Neuss



0 21 31 – 406 39 19

offene.hilfen@lebenshilfe-neuss.de

Anmeldung zu den Reisen



Mit E-Mail: offene.hilfen@lebenshilfe-neuss.de



Als Fax an: 0 21 31 - 406 39 29

Teilnehmer

Name: _____

Straße/Nr.: _____

PLZ/Ort: _____

geb. am: _____

Telefon: _____

Mobil-Telefon: _____

E-Mail-Adresse: _____

Anderer Rechnungs-Empfänger

Zum Beispiel Ihre gesetzliche Betreuung

Firma: _____

Name: _____

Straße/Nr.: _____

PLZ/Ort: _____

Telefon: _____

Mobil-Telefon: _____

E-Mail-Adresse: _____



Weitere Angaben zum Teilnehmer

Pflege-Grad ☐ 1 ☐ 2 ☐ 3 ☐ 4 ☐ 5

Assistenz-Stufe ☐ A ☐ B ☐ C

☐ Ich sitze im Rollstuhl

Schwer-Behinderten-Ausweis-Nummer _____

Merkzeichen ☐ B ☐ G ☐ aG ☐ H

Grad der Behinderung in Prozent _____

Reise

☐ Reise für Erwachsene 1

☐ Reise für Erwachsene 2

Meine Angaben sind richtig und vollständig.

Ich akzeptiere die Anmelde-Bedingungen.

Das bestätige ich durch meine Unterschrift.

Ort, Datum

Unterschrift (ggf. gesetzliche Betreuung)

Impressum

Herausgeber:

Lebenshilfe Neuss gGmbH
Hamtorwall 16
41460 Neuss



0 21 31 – 369 18 0



kontakt@lebenshilfe-neuss.de

www.lebenshilfe-neuss.de

Fotos:

© Lebenshilfe Neuss gGmbH
Grafik Seite 51: © Created by Freepik

Gestaltung:

2025, Katja Maßmann, Neuss, www.iD-Signs.de

Druck:

Laserline, Berlin

Die gezeichneten Bilder sind übernommen von:

© Lebenshilfe für Menschen mit geistiger
Behinderung Bremen e.V.

Illustrator: Stefan Albers, Atelier Fleetinsel, 2013.

Alle Rechte vorbehalten.

Freizeithelden (m/w/d)

gesucht!



Du willst...

praktische Erfahrungen in einem spannenden Berufsfeld sammeln?

Du hast...

Interesse am sozialen Bereich und daran, Menschen mit einer Behinderung in ihrer Freizeit zu assistieren?

Wir bieten ...

Anleitung und Begleitung, eine Aufwandsentschädigung, eine Bescheinigung deiner Tätigkeit und eine Menge Spaß.

Du möchtest Freizeitheld (m/w/d) im Ehrenamt sein?

Dann melde dich hier:

Lebenshilfe Neuss gGmbH
Offene Hilfen
Erftstraße 22-44, 41460 Neuss

www.lebenshilfe-neuss.de

Nicola Seburschenich

Telefon: 02131 – 406 39 15

Cassandra Rudolf

Telefon: 02131 – 406 39 19

Mail: offene.hilfen@lebenshilfe-neuss.de